

Kompetenzzentrum für digitale Produktionstechnologien Dortmund

Das Kompetenzzentrum bietet Unternehmen die Möglichkeit, gemeinschaftliche Entwicklungsprojekte zu platzieren und Einfluss auf branchenspezifische Projekte zu nehmen. Dabei wirken Sie im Technologiennetzwerk des Kompetenzzentrums mit und profitieren von der Expertise des Netzwerkes. Die Bearbeitung von Projekten erfolgt in enger Abstimmung mit den Wissenschaftler*Innen der TU Dortmund, wodurch ein Höchstmaß an Qualität garantiert werden kann.

Kompetenzen

Durch ganzheitliche Lösungen in Form von Entwicklungsprojekten, Service-, Aus- und Weiterbildungsangeboten sowie Beratungen in relevanten Technologien unterstützt das Kompetenzzentrum seine Partner*Innen. Durch die an der TU Dortmund vorhandene Expertise werden im Kompetenzzentrum insbesondere folgende Themen adressiert:

- KI in der Produktionstechnik
- Digitalisierung/Industrie 4.0
- Big Data
- 5G/6G
- E-Mobilität
- Entwicklung von Materialalternativen mit Fokus auf die Fertigungsprozesse
- Technologieentwicklung für die Fertigungstechnik

Ansprechpartner

Wir möchten mit Ihnen in den Austausch treten und Ihre individuellen Bedürfnisse und Wünsche gemeinsam erarbeiten. Hierzu können Sie uns jederzeit gerne kontaktieren.



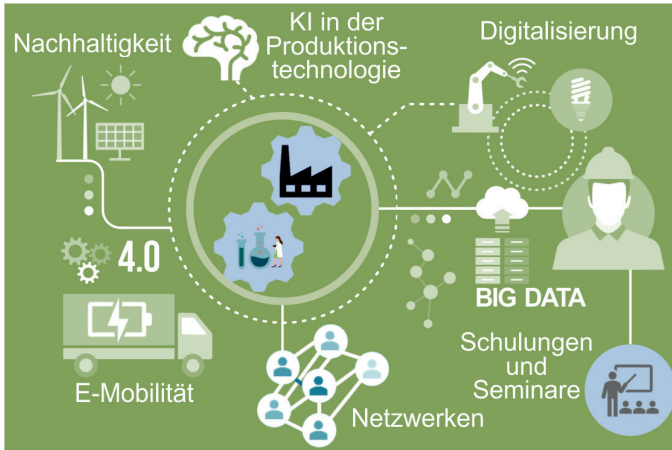
Alessandro Selvaggio
Geschäftsführung
Tel.: +49 231 755 7228
E-Mail:
alessandro.selvaggio@tu-dortmund.de

Unsere Partner



Leistungen

Innerhalb der ausgewiesenen Themengebiete möchte das Kompetenzzentrum in Zukunft eine zentrale Rolle einnehmen. Die breite technologische Aufstellung der Beteiligten ist hier sowohl ein Alleinstellungsmerkmal als auch ein Garant für die erfolgreiche Bearbeitung komplexer Aufgabenstellungen.

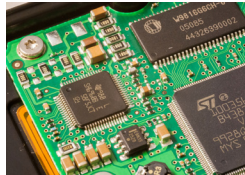


Unter dem Dach des Kompetenzzentrums vereinen wir ausgewiesene Wissenschaftler*Innen aus der Region. Unsere Leistungen umfassen folgende Punkte:

- Plattform für (Gemeinschafts-)Forschung
- Branchenspezifische Entwicklungsprojekte
- Wissenstransfer aus der Forschung
- Serviceleistungen im Bereich Forschung und Entwicklung
- Bereitstellung technologisch hochwertiger Anlagen zur Versuchsdurchführung
- Vermittlung von Fachkräften
- Veranstaltung von Seminaren und Konferenzen

Aktivitäten

Das Kompetenzzentrum für digitale Produktionstechnologien der TU Dortmund unterstützt und begleitet Unternehmen in der Erforschung und Entwicklung neuer Prozesse. Dabei organisiert das Kompetenzzentrum Veranstaltungen zu relevanten Themen und regt den Technologie- und Wissenstransfer innerhalb des Netzwerkes an. Ein zentrales Ziel ist die Stärkung von Kooperationen zwischen der regionalen Industrie und der Wissenschaft und insbesondere zwischen den Mitgliedern des Kompetenzzentrums.



Vernetzung von Wissenschaft und Industrie zur Stärkung der regionalen Wirtschaft.



Veranstaltung themenspezifischer Seminare und Tagungen für die Mitglieder des Kompetenzzentrums



Regelmäßige Beiratssitzungen zur Identifizierung neuer Themen und Initiierung neuer Projekte.



Aufbau neuer Plattformen zur Verbesserung der Kommunikation zwischen Netzwerkmitgliedern.

Mitgliedschaft

Die Teilnahme an Veranstaltungen des Kompetenzzentrums steht allen Mitgliedern offen und ist kostenfrei. Zudem haben Sie die Möglichkeit, einzeln oder im Verbund mit weiteren Mitgliedern, das Kompetenzzentrum mit der Durchführung von Projekten zu beauftragen. Mitglieder aus dem wissenschaftlichen Bereich können nicht schutzrechtsfähige Ergebnisse in Forschung und Lehre nutzen.

Interessieren Sie sich für eine Mitgliedschaft Ihrer Einrichtung im Kompetenzzentrum?

Melden Sie sich gerne per E-Mail oder telefonisch! Die Kontaktdaten entnehmen Sie bitte der Seite 1, weitere Informationen finden Sie auf unserer Internetpräsenz.

Designierter Vorstand

Geschäftsführung

A. Selvaggio, IUL TU Dortmund

Industriebeirat

A. Edler von Graeve, KIST e. V.
L. Kwiatkowski, Otto Fuchs KG

Wissenschaftlicher Beirat

A. E. Tekkaya, IUL TU Dortmund
A. Hoffjan, UC TU Dortmund

Verbandsbeirat

W. Heidrich, Aluminium Deutschland e. V.
H. Marzen / F. Grützenbach, Wirtschaftsförderung Dortmund

